



Twój Dealer Mazdy:

Mazda Motor Logistics Europe oddział w Polsce Sp. z o.o. zastrzega sobie prawo wprowadzania bez uprzedzenia zmian parametrów technicznych, wyposażenia, cen i specyfikacji oferowanych pojazdów. Niniejsze wydawnictwo nie stanowi oferty w rozumieniu art. 66 Kodeksu Cywilnego. Wszelkie informacje zawarte w tym wydawnictwie nie stanowią zapewnienia w rozumieniu art. 4 ust. 3 i 4 Ustawy z dnia 27 lipca 2002 roku o szczególnych warunkach sprzedaży konsumenckiej oraz o zmianie Kodeksu Cywilnego (dalej „Ustawa”) a także nie stanowią opisu towaru w rozumieniu art. 4 ust. 2 Ustawy. Indywidualne uzgodnienie właściwości i specyfikacji pojazdu następuje w umowie jego sprzedaży.

Próbki kolorów i tapicerek pokazane w niniejszej broszurze mogą wyglądać inaczej niż w rzeczywistości ze względu na ograniczenia wynikające z technologii druku. Dlatego w tej kwestii zalecamy konsultację z Twoim dealerem Mazdy.

Sierpień 2008 r.

BJN 305353/POL pl/V3

Internet: www.mazda.pl





2> zgrabna

Wprowadzenie.

5> zrywna

Dynamika prowadzenia.

7> żywa

Dynamika prowadzenia.

8> konkretna

Dynamika prowadzenia.

10> urocza

Styl sylwetki.

13> błyskotliwa

Funkcjonalność.

14> lekka

Ultralekka konstrukcja.

17> smukła

Wydajność i oszczędność.

19> bezpieczna

Aktywne i pasywne systemy bezpieczeństwa.

20> wersje

Comfort, Exclusive, Exclusive Plus i Sport.

22> wybór

Wyposażenie i akcesoria.

26> mazda. więcej niż samochód.

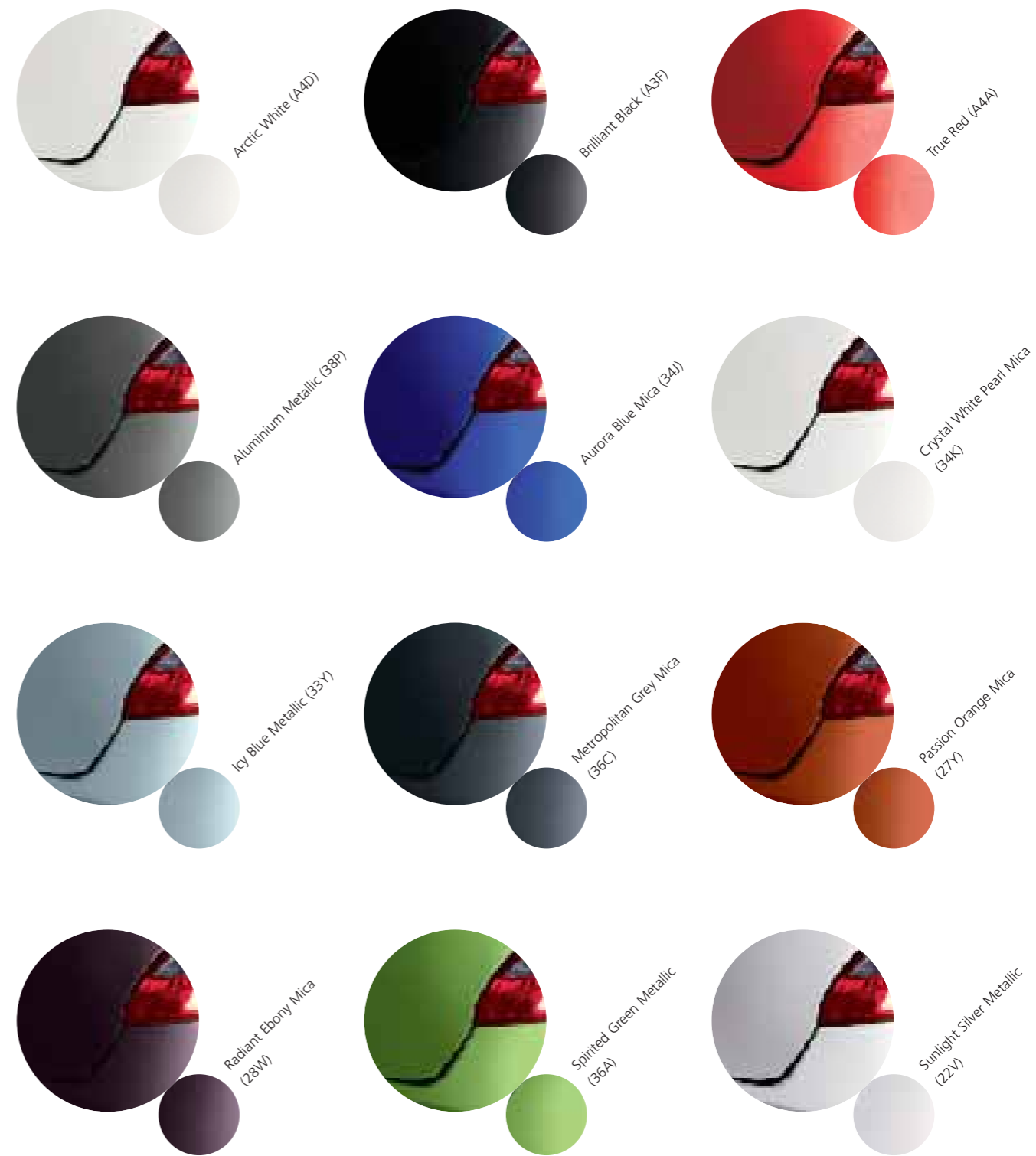
Finanse i usługi.

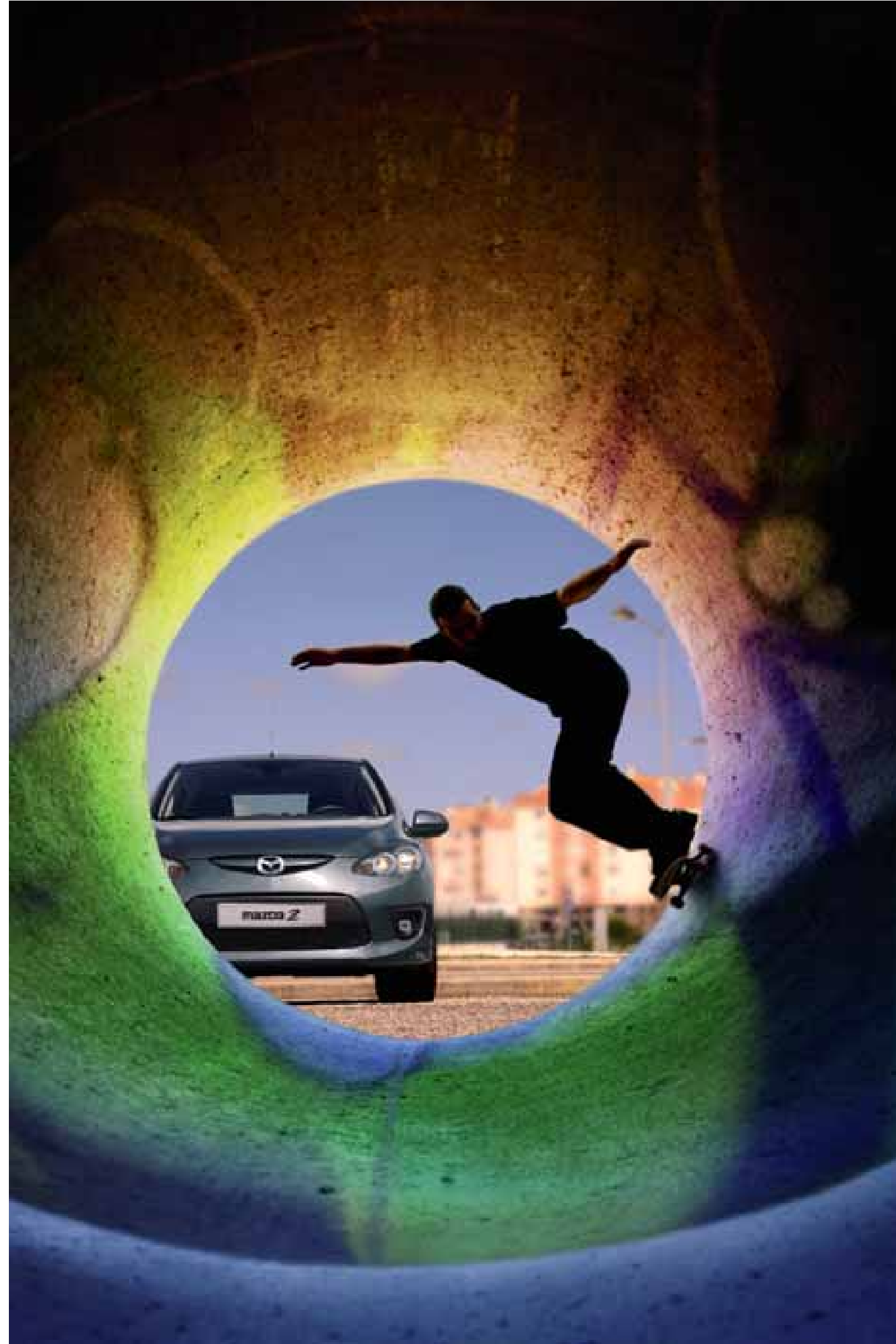
28> specyfikacje

Dane techniczne, wyposażenie standardowe, wyposażenie dodatkowe, kolory nadwozia i tapicerki.

zgrabna

Zwinna, zrywna, wyczynowa... mówcie co chcecie, Mazda2 jest gotowa do akcji. Lżejsza i mocniejsza, a to znaczy: szybsza, zwrotniejsza i bardziej oszczędna. Idealnie pasuje do aktywnego życia w mieście.





zrywna

Zwarta i lekka konstrukcja oznacza jazdę pełną werwy, szybkie ruszanie i sprawne wyprzedzanie. Elektryczne wspomaganie układu kierowniczego (EPAS), dzięki któremu do skręcania przy niskich prędkościach potrzeba mniej siły sprawia, że ostre zakręty wydają się łagodniejsze, a miejsca parkingowe większe.





żywa

Każde spojrzenie na trzydrzwiową Mazdę2 przywodzi na myśl prędkość i zrywność. Przykuwający wzrok przód, uderzająca, atletyczna sylwetka, jazda pełna elegancji – Mazda2 zawsze wyraźnie zaznacza swoją obecność.

konkretna

Zgrabna linia dachu trzydrzwiowej Mazdy2 sprawia, że samochód do złudzenia przypomina sportowe coupé. Dynamiczny boczny profil i przykuwające wzrok felgi podkreślają jej silny charakter. Jednak ta stylowa linia jest nie tylko na pokaz. Wyjedź swoją Mazdą w miasto, a jej kompaktowe rozmiary okażą się całkiem praktyczne, zapewniając zwrotność i łatwość parkowania.

Modele prezentowane na zdjęciach mogą zawierać elementy wyposażenia opcjonalnego lub akcesoryjnego.



urocza

Projektanci połączyli ostro zarysowane krawędzie z miękkimi łukami, tworząc złudzenie ruchu. Nawet gdy stoi, Mazda2 wygląda jak gotowy do sprintu szybkiegacz.



Zrodzone w tunelu aerodynamicznym profilowane zderzaki przednie i zgrabnie zaznaczone nadkola kształtują przepływ powietrza nad samochodem, zwiększając jego stabilność przy wyższych prędkościach. Podobnie przedni profil zmniejsza współczynnik oporu powietrza, a precyzyjnie ukształtowany tylny zderzak ułatwia przepływ powietrza pod samochodem, zmniejszając tym samym zużycie paliwa.

Modele prezentowane na zdjęciach mogą zawierać elementy wyposażenia opcjonalnego lub akcesoryjnego.





błyskotliwa

Wygoda, którą zapewniają elektrycznie składane lusterka, wysoko umieszczona dźwignia zmiany biegów oraz przemyślane schowki, a także poprawiająca widoczność niska linia nadwozia i lusterka boczne – wszystko to ma na celu zwiększenie przyjemności, radości i satysfakcji z jazdy. Inteligentna i do tego zgrabna.



lekka

Priorytetem konstrukcyjnym była redukcja masy prowadząca do zmniejszenia zużycia paliwa i emisji CO₂. Biorąc za wzór roadster MX-5, uszczupiliśmy Mazdę2 o 100 kg zbędnej masy, obdarzając ją zwinnością i manewrowością sportowego wozu, a jednocześnie utrzymując zużycie paliwa na poziomie małego miejskiego auta.



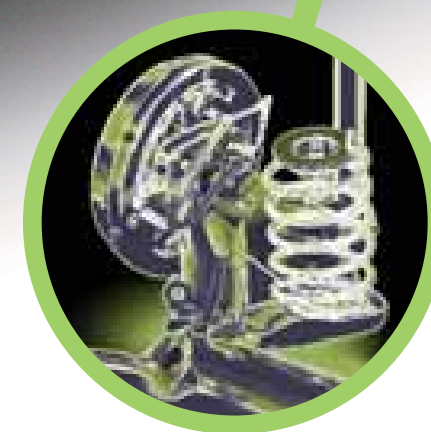
Kadłub nadwozia

Zwiększona sztywność i odporność na zderzenia współczesnych samochodów przyczyniają się do zwiększenia ich masy. Jednak nowe nadwozie Mazdy2, dzięki mniejszym rozmiarom i optymalnej konstrukcji, jest lżejsze od swego poprzednika o 22 kg.



Stal wysokowytrzymała

Wykorzystanie wysokowytrzymałej i ultrawytrzymałej stali zmniejszyło masę o 23 kg. Dodatkowo wzmocnienie połączone z precyzyjnie dobranymi strefami zgniotu, tworząc nadwozie, które jest zarówno lekkie, jak i wytrzymałe.



Zawieszenie

Poprawienie zawieszenia zaoszczędziło kolejne 13 kg. Obniżenie masy nieresorowanej oznacza lepsze prowadzenie i większy komfort jazdy.

smukła

Kupując Mazdę2 masz możliwość wyboru silników benzynowych MZR o poj. 1,3 i 1,5 l lub silnika diesla MZ-CD z turbodoładowaniem o poj. 1,4 l. Wszystkie silniki spełniają normy Euro IV w zakresie emisji CO₂, z zastosowaniem najnowszej technologii wykorzystania każdej kropli paliwa do maksymalnych osiągnięć:
0-100 km/h w 10,4 sekundy dla silnika 1,5 l; 5,2 l/100 km* dla silnika 1,3 l.

Dobrze rokujące wyniki!



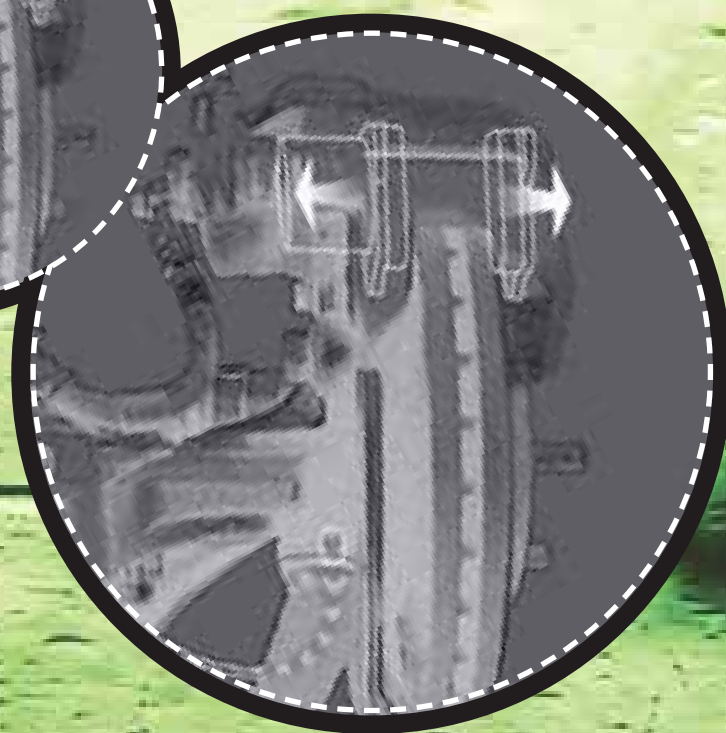
System DSC

Układ dynamicznej kontroli stabilności toru jazdy zapewnia panowanie nad pojazdem w trakcie pokonywania ostrych zakrętów lub wykonywania nagłych manewrów. Automatyka redukcja mocy silnika oraz uruchomienie hamulców indywidualnie dla każdego koła zapewniają kontrolę nad pojazdem w sytuacjach, gdy staje się on nadsterowny lub podsterowny.



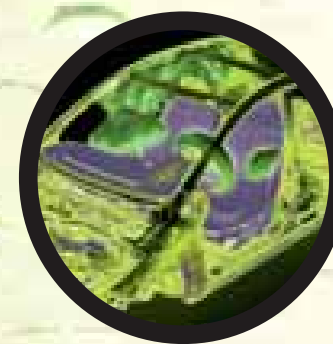
4W-ABS

Układ przeciwoślizgowy napędu na cztery koła (4W-ABS) z układem elektronicznego rozdziału sił hamowania (EBD) ma za zadanie zapobiegać poślizgom, zapewniając sterowność podczas awaryjnego hamowania na mokrej lub zaśnieżonej nawierzchni. To daje pewność w chwilach stresu.



bezpieczna

Spokój ducha w standardzie: układy bezpieczeństwa Mazdy2, obejmujące układ przeciwoślizgowy ABS, sztywny kadłub nadwozia oraz wielopunktowe poduszki powietrzne, mają za zadanie zmniejszyć możliwość wystąpienia wypadku i ograniczyć jego ewentualne skutki, jeśli nie da się go uniknąć.



Poduszki powietrzne

Podwójne poduszki z przodu oraz z boku i kurtyny powietrzne współdziałają z napinaczami i ogranicznikami napięcia pasów bezpieczeństwa, co znacznie zmniejsza prawdopodobieństwo urazów podczas zderzenia.



Optymalna ochrona dorosłych pasażerów potwierdzona maksymalną oceną pięciu gwiazdek w testach Euro NCAP.*

Mazda2: Wersje



Mazda2
Comfort



Najważniejsze cechy wersji Comfort

- Układ elektrycznego wspomagania układu kierowniczego (EPAS)
- Układ przeciwpoślizgowy napędu na cztery koła 4W-ABS
- Układ awaryjnego hamowania EBA oraz układ elektronicznego rozdziału sił hamowania EBD
- Przednie i boczne poduszki powietrzne oraz kurtyny powietrzne
- Centralny zamek z funkcją zdalnego sterowania
- Lusterka boczne elektrycznie regulowane
- Elektrycznie sterowane szyby przednie



Mazda2
Exclusive oraz
Exclusive
Plus



Najważniejsze cechy wersji Exclusive

- Klimatyzacja manualna
- Podgrzewane fotele przednie
- Sterowanie nagłośnieniem w kole kierownicy
- Lusterka boczne elektrycznie regulowane, składane i podgrzewane
- Składane siedzenie tylne dzielone asymetrycznie 60/40

Najważniejsze cechy wersji Exclusive Plus

- Układ dynamicznej kontroli stabilności toru jazdy DSC
- Reflektory przeciwmgielne
- Czujnik deszczu
- Felgi aluminiowe 16"
- Skórzana kierownica i gałka dźwigni zmiany biegów



Mazda2
Sport



Najważniejsze cechy wersji Sport

- Zestaw Sports Appearance Pack*
- Automatyczna klimatyzacja
- Tempomat
- Komputer pokładowy
- Elektrycznie sterowane szyby przednie i tylne

wybór

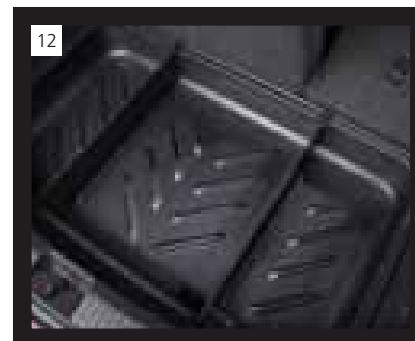
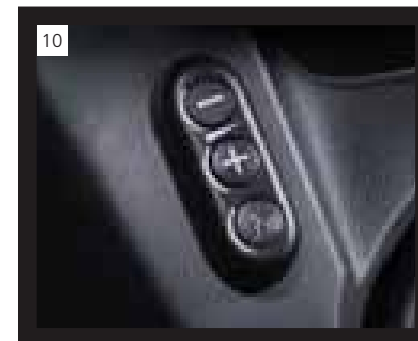
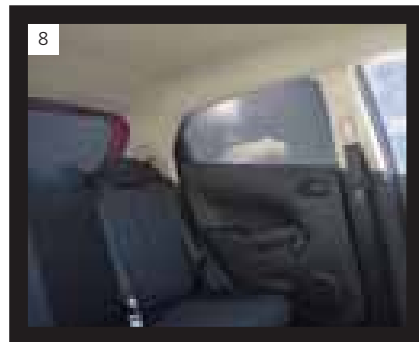
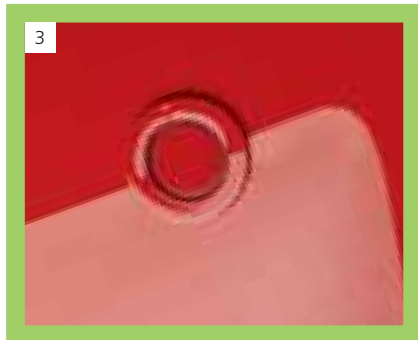
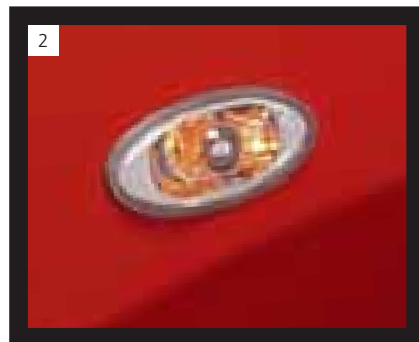
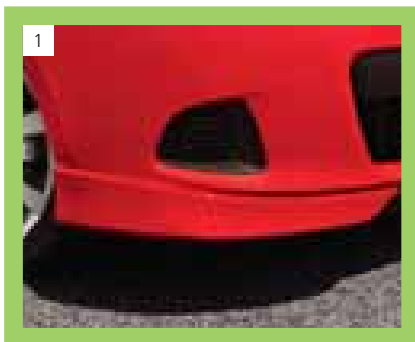
Efektowne felgi aluminiowe oraz szeroka oferta dodatków funkcjonalnych i stylistycznych sprawia, że Twoja Mazda2 będzie naprawdę Twoja.

- 1 Felgi aluminiowe 175/65 R14.
- 2 Felgi aluminiowe 185/55 R15.
- 3 Felgi aluminiowe 185/55 R15.
- 4 Felgi aluminiowe 195/45 R16.
- 5 Felgi aluminiowe 195/45 R16.





- 1 Przednie owiewki
- 2 Białe kierunkowskazy boczne
- 3 Czujniki parkowania z przodu i z tyłu
- 4 Folia zabezpieczająca stopień zderzaka tylnego
- 5 Skórzano-aluminowa nakładka dźwigni zmiany biegów
- 6 Zestaw aluminiowych pedałów i podnózek
- 7 Dywaniki Luxury
- 8 Rolety boczne tylne oraz roleta tylnej szyby



- 9 System nawigacji Pioneer
- 10 Zestaw głośnomówiący Bluetooth*
- 11 Przedni podłokietnik ze schowkiem
- 12 Wykładzina bagażnika z przegrodami
- 13 Podwieszany pojemnik do bagażnika
- 14 Siedzenie ISOFIX Duo Plus
- 15 Bagażnik dachowy
- 16 Radio AM/FM/odtwarzacz ze zmieniaczem 6 płyt CD i obsługą MP3

16



mazda. więcej niż samochód.

Jako przedstawiciele firmy Mazda jesteśmy dumni ze staranności, z jaką tworzone są nasze pojazdy. Ale to nie wszystko. Podobnie jak nasze samochody, oferowane przez nas usługi sprawiają, że czujesz się wyjątkowo jako właściciel Mazdy. Od firmowych gadżetów aż do specjalnych pakietów finansowych – nikt nie zna Twojej Mazdy2 lepiej niż my.



Mazda Finance

Mazda oferuje szereg usług finansowych, leasingowych i ubezpieczeniowych, spełniających wymagania zarówno klientów prywatnych, jak i firm. Szeroka oferta pakietów i usług to dowód na to, że nikt nie dokłada takich starań, jak Mazda, abyś miał jednocześnie przyjemność z jazdy i spokój ducha.

Oferta dla firm

Jako nasz klient firmowy odkryjesz, że pojazdy firmy Mazda zostały zaprojektowane tak, aby spełniać najróżniejsze potrzeby współczesnego przedsiębiorstwa. Nasza oferta zapewnia atrakcyjne ceny zakupu, niskie koszty eksploatacji oraz wysoką wartość rezydualną, dzięki czemu koszty użytkowania tych pojazdów są bardzo konkurencyjne.

Trzyletnia gwarancja na nowe pojazdy

Gwarancja na nowe pojazdy firmy Mazda obowiązuje przez trzy lata lub do 100 tys. km przebiegu. Typowe części eksploatacyjne nie są objęte tą gwarancją.

Dwunastoletnia gwarancja dotycząca perforacji nadwozia

Gwarancja dotycząca perforacji spowodowanej korozją obowiązuje 12 lat. Twój autoryzowany dealer/warsztat Mazdy co roku będzie przeprowadzał kontrolę nadwozia przy okazji przeglądu okresowego.

Trzyletnia gwarancja na lakier

Gwarancja firmy Mazda na lakier obowiązuje 3 lata, niezależnie od przebiegu. Jeśli w tym okresie wystąpią jakiegokolwiek problemy z lakierem, zostaną one usunięte przez autoryzowanego dealera lub warsztat Mazdy, o ile wady te zostały spowodowane przez producenta.

Zobowiązanie serwisowe firmy Mazda

Większa opieka, większa wartość, większa pasja. Czy ktoś może kochać Twoją Mazdę bardziej niż Ty? Tak, my. Bardzo zależy nam na zapewnieniu Ci jak najlepszej obsługi twojego pojazdu. To dlatego nasi mechanicy są szkoleni przez firmę Mazda, dlatego też wykorzystujemy akcesoria wysokiej jakości i zapewniamy gwarancję na każdą wykorzystywaną przez nas część. Wszystko to zapewnia niezawodność, większe bezpieczeństwo, większą wartość przy odsprzedaży – i prawdziwą przyjemność podczas jazdy.

Elektroniczny Rejestr Przeglądów (DSR)

System DSR zapewnia ochronę przed nieautoryzowanymi dokumentami serwisowymi oraz przechowywanie historii serwisowania samochodu na bieżąco. Gromadząc dane w centralnej bazie danych system DSR zastępuje tradycyjną księżkę serwisową, zapewniając bezpieczeństwo informacji.

Oryginalne akcesoria Mazdy

Tylko oryginalne akcesoria Mazdy tworzone są z taką dbałością o szczegóły i pasją, z jaką tworzona jest Mazda. Produkowane z najwyższej jakości materiałów, są doskonale dopasowane do Twojego samochodu, bezawaryjne, a jednocześnie oferowane po konkurencyjnych cenach. Oryginalne akcesoria Mazdy objęte są gwarancją 12 miesięcy od daty instalacji.

Gadżety firmowe Mazdy

Akcesoria, materiały i sprzęty Twojego ulubionego producenta samochodów sprawiają, że Twoje życie nabierze charakteru Zoom-Zoom.



www.mazda.pl

Elementy mechaniczne i dostępność wersji

Silniki:

- 1.3 MZR benzynowy (55 kW)
- Czterocylindrowy, szesnastozaworowy silnik rzędowy o poj. 1349 cm³, rozrząd DOHC, umieszczony z przodu, osiągający moc 55 kW (75 KM) przy 6000 obr/min i moment obrotowy 121 Nm przy 3500 obr/min.
 - Emisja CO₂ równa 125 g/km (Euro IV).
 - Moduł sterowania zespołem napędowym PCM.
 - Akumulator – 55D23L lub 75D23L.

- 1.3 MZR benzynowy (63 kW)
- Czterocylindrowy, szesnastozaworowy silnik rzędowy o poj. 1349 cm³, rozrząd DOHC, umieszczony z przodu, osiągający moc 63 kW (86 KM) przy 6000 obr/min i moment obrotowy 122 Nm przy 3500 obr/min.
 - Emisja CO₂ równa 125 g/km (Euro IV).
 - Moduł sterowania zespołem napędowym PCM.
 - Akumulator – 55D23L lub 75D23L.

- 1.5 MZR benzynowy
- Czterocylindrowy, szesnastozaworowy silnik rzędowy o poj. 1498 cm³, rozrząd DOHC, umieszczony z przodu, osiągający moc 76 kW (103 KM) przy 6000 obr/min i moment obrotowy 137 Nm przy 4000 obr/min.
 - Emisja CO₂ równa 135 g/km (Euro IV).
 - Moduł sterowania zespołem napędowym PCM.
 - Akumulator – 55D23L lub 75D23L.

- 1.4 MZ-CD wysokoprężny
- Czterocylindrowy, ośmiozaworowy silnik rzędowy o poj. 1399 cm³, rozrząd SOHC, umieszczony z przodu, osiągający moc 50 kW (68 KM) przy 4000 obr/min i moment obrotowy 160 Nm przy 2000 obr/min.
 - Emisja CO₂ równa 107 g/km (Euro IV).
 - Układ wtryskowy typu common rail.
 - Turbosprężarka.
 - Moduł sterowania zespołem napędowym PCM.
 - Akumulator – 80D26L.

Skrzynie biegów:

- Pięciobiegowa ręczna skrzynia biegów – zapewnia precyzyjne odczucie zmiany biegu, dając wrażenie jedności kierowcy z samochodem.

Nadwozie:

- Bardzo sztywne i odporne na skręcenia nadwozie z kontrolowanymi strefami zgniotu części przedniej i tylnej, stabilny przedział pasażerski chroniący pasażerów, ze wzmocnieniami drzwi chroniącymi przed zderzeniami bocznymi.
- Dodatkowy układ zabezpieczający SRS składa się z centralnej jednostki sterującej i czujników zderzenia, napinaczy i ograniczników napięcia pasów bezpieczeństwa oraz przednich poduszek powietrznych.
- Zaawansowany system pochłaniania i rozprowadzania energii zderzenia, który chroni wnętrze pojazdu w razie wypadku.

Podwozie i zawieszenie:

- Przód: Niezależne zawieszenie z kolumnami MacPhersona, obniżonymi wahaczami oraz drążkiem skrętnym.
- Tył: Belka skrętna, sprężyny śrubowe, wahacze wleczone.

Układ hamulcowy:

- Hydrauliczny, dwuobwodowy z podziałem przekątnym i ze wspomaganie hamowania.
- Układ przeciwpoślizgowy ABS z układem elektronicznego rozdziału sił hamowania EBD oraz układem awaryjnego hamowania EBA.
- Przód: tarcze hamulcowe wentylowane śr. 258 mm.
- Tył: hamulce bębnowe śr. 200 mm.
- Mechaniczny hamulec postojowy kół tylnych.

Dostępność wersji

	Comfort	Exclusive	Exclusive Plus	Sport
Silnik 1.3 MZR (55 kW) 5-biegowa ręczna skrzynia biegów	■	–	–	–
Silnik 1.3 MZR (63 kW) 5-biegowa ręczna skrzynia biegów	–	■	■	–
Silnik 1.5 MZR 5-biegowa ręczna skrzynia biegów	–	–	–	■
Silnik 1.4 MZ-CD 5-biegowa ręczna skrzynia biegów	–	■	–	–

■ = dostępne.

Dane techniczne

Typ silnika	1.3 MZR	1.3 MZR	1.5 MZR	1.4 MZ-CD
Pojemność silnika (cm ³)	1349	1349	1498	1399
Średnica cylindra i skok tłoka (mm)	74,0 x 78,4	74,0 x 78,4	78,0 x 78,4	73,7 x 82,0
Liczba zaworów cylindra	4	4	4	2
Moc maksymalna [kW (KM) / obr/min]	55 (75) / 6000	63 (86) / 6000	76 (103) / 6000	50 (68) / 4000
Maks. moment obrotowy (Nm/obr/min)	121 / 3500	122 / 3500	137 / 4000	160 / 2000
Współczynnik sprężania	10,0:1	10,0:1	10,0:1	18,0:1

Skrzynia biegów

Typ	5-biegowa manualna	5-biegowa manualna	5-biegowa manualna	5-biegowa manualna
Przełożenia biegów:				
Pierwszy	3,416	3,416	3,416	3,583
Drugi	1,842	1,842	1,842	1,925
Trzeci	1,290	1,290	1,290	1,281
Czwarty	0,972	0,972	0,972	0,951
Piąty	0,775	0,775	0,775	0,756
Wsteczny	3,214	3,214	3,214	3,620
Przełożenie główne	3,850	3,850	4,105	3,370

Układ kierowniczy

Przekładnia kierownicza	———— Zębatkowa ze wspomaganie ————
Minimalna średnica zawracania (m)	———— 4,9 ————

Osiągi i parametry zużycia

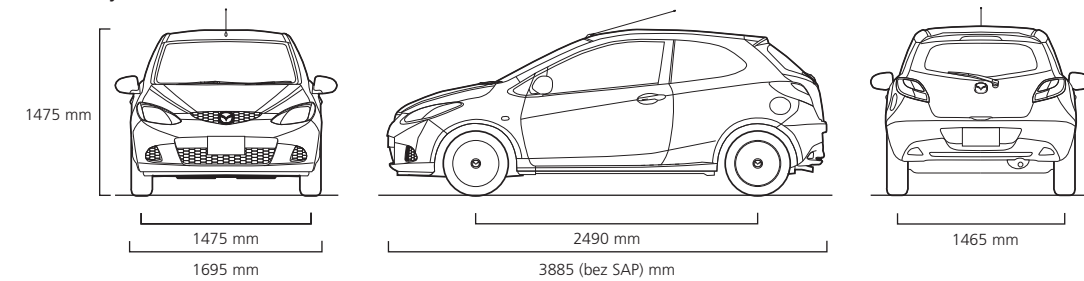
Przyspieszenie (0-100 km/godz. w s)	14,0	12,9	10,4	15,5
Prędkość maksymalna (km/godz.)	168	172	188	162
Zużycie paliwa ¹⁾ (l/100 km)				
W mieście	6,9	6,9	7,6	5,1
Poza miastem	4,2	4,2	4,7	3,5
Mieszane	5,2	5,2	5,7	4,1
Emisja CO ₂ (g/km) ¹⁾	125	125	135	107
Poziom emisji	Euro IV	Euro IV	Euro IV	Euro IV
Zalecane paliwo	— Bezołowiowa benzyna 95 RON —			— Olej napędowy —
Pojemność zbiornika paliwa (l)	42,8	42,8	42,8	42,8

¹⁾ Zużycie paliwa i emisja CO₂ zgodnie z normą 1999/100/EC.

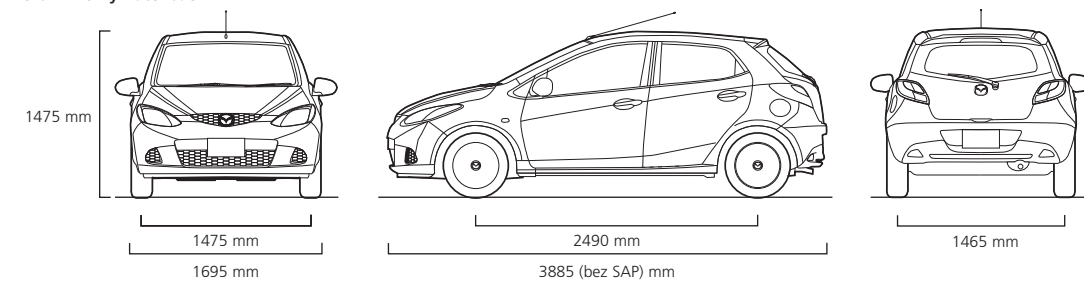
Dane techniczne

Wymiary i masy		1.3 MZR	1.3 MZR	1.5 MZR	1.4 MZ-CD
Długość całkowita bez /z SAP (mm)		3885 / 3895	3885 / 3895	3885 / 3895	3885 / 3895
Szerokość całkowita (mm)		1695	1695	1695	1695
Wysokość całkowita (mm)		1475	1475	1475	1475
Prześwit osi – bez obciążenia (mm)		150	150	150	150
Rozstaw kół (mm):	Przód (14, 15 / 16 cali)	1475 / 1465	1475 / 1465	1475 / 1465	1475 / 1465
	Tył (14, 15 / 16 cali)	1465 / 1455	1465 / 1455	1465 / 1455	1465 / 1455
Rozstaw osi (mm)		2490	2490	2490	2490
Pojemność bagażnika, zgodnie z VDA (l):	Tryb pięciomiejscowy (do tylnego siedzenia)	250	250	250	250
	Tryb dwumiejscowy (do linii pasa)	469	469	469	469
	Tryb dwumiejscowy (do dachu)	787	787	787	787
Hamulce (mm):	Śr. wentylowanych tarcz hamulcowych przednich	258	258	258	258
	Śr. tylnych bębnow hamulcowych	200	200	200	200
Dopuszczalna masa całkowita pojazdu (kg)		1480	1485	1485	1520
Dopuszczalny nacisk osi przedniej/tylnej (kg)		785 / 750	790 / 750	790 / 750	835 / 740
Masa holowanej przyczepy (kg):	Bez hamulców	500	500	500	500
	Z hamulcem	900	900	900	800
Masa własna (kg)	3-drzwiowy hatchback	1025	1025	1030	1045
z kierowcą (75 kg)	5-drzwiowy hatchback	1030	1030	1035	1055
Maksymalne obciążenie dachu (kg)		50	50	50	50

3-drzwiowy hatchback



5-drzwiowy hatchback



Wyposażenie

Zabezpieczenia i systemy bezpieczeństwa	Zdjęcie na str.	Comfort	Exclusive	Exclusive Plus	Sport
Zaawansowany system pochłaniania i rozprowadzania energii zderzenia – nadwozie z trzech ram w kształcie litery „H” pomaga chronić osoby w pojeździe przed siłami występującymi podczas zderzenia	14	●	●	●	●
Uzupełniający system zabezpieczający SRS – centralna jednostka sterująca z czujnikami zgniotu, napinacze i ograniczniki napięcia pasów bezpieczeństwa foteli przednich i przednie poduszki powietrzne		●	●	●	●
Układ przeciwoślizgowy napędu na cztery koła (4W-ABS) z układem elektronicznego rozdziału sił hamowania EBD oraz układem awaryjnego hamowania EBA	18	●	●	●	●
Układ dynamicznej kontroli stabilności toru jazdy DSC	18	–	–	●	●
Podwójne przednie poduszki powietrzne (kierowca i pasażer)	19	●	●	●	●
Boczne poduszki i kurtyny powietrzne (kierowca i pasażer)	19	●	●	●	●
Pasy bezpieczeństwa: Z przodu pasy trzypunktowe ELR z napinaczami i ogranicznikami napięcia	19	●	●	●	●
		●	●	●	●
		●	●	●	●
Mocowanie fotelika dziecięcego ISOFIX: Zewnętrzne fotele tylne		●	●	●	●
Fotelik dziecięcy Duo Plus	25	○ A	○ A	○ A	○ A
Immobilizator		●	●	●	●
Alarm przeciwwłamaniowy		○ A	○ A	○ A	○ A

Elementy zewnętrzne

Koła i opony:	Opony 175/65 R14 na felgach stalowych z kołpakami	●	–	–	–
	Opony 175/65 R14 na felgach aluminiowych	22	○ A	○ A	○ A
	Opony 185/55 R15 na felgach stalowych z kołpakami		–	●	–
	Opony 185/55 R15 na felgach aluminiowych	22	○ A	○ A	○ A
	Opony 185/55 R15 na felgach aluminiowych	23	○ A	○ A	○ A
	Opony 195/45 R16 na felgach aluminiowych		○ A	○ A	●
	Opony 195/45 R16 na felgach aluminiowych w kolorze tytanu	23	○ A	○ A	○ A
	Tymczasowe koło zapasowe (dojazdowe)		●	●	●
Obniżenie zawieszenia (Eibach)			○ A	○ A	○ A
Zderzaki	W kolorze nadwozia, przedni i tylny		●	●	●
	Oslona narożników przedniego i tylnego zderzaka		○ A	○ A	○ A
	Oslona boczna		○ A	○ A	○ A
	Folia zabezpieczająca stopień zderzaka tylnego	24	○ A	○ A	○ A
Klamki drzwi:	Czarne		●	–	–
	W kolorze nadwozia		–	●	●
Biały kierunkowskaz boczny		24	○ A	○ A	○ A
Rura wydechowa	Z rozbudowanym tłumikiem (tylko dla silników benzynowych)	24	●	●	●
Podgrzewana tylna szyba			●	●	●
Wycieraczki:	Przednie i tylne, tryb pracy przerywanej		●	●	●
Halogenowe reflektory przednie z ręcznym poziomowaniem			●	●	●
Automatyczne włączanie świateł mijania			●	●	●
Przednie światła przeciwmgielne		21	–	–	●
Zestaw Sports Appearance Pack		23	–	–	●
Czujnik deszczu			–	–	●
Czujniki parkowania:	Tylne	24	○ A	○ A	○ A
	Przednie i tylne	24	○ A	○ A	○ A
Trzecie światło STOP			●	●	●
Lusterka boczne:	Elektrycznie sterowane, czarne		●	–	–
	Elektrycznie sterowane, składane i ogrzewane, w kolorze nadwozia	21	–	●	●
Bagażnik dachowy:	Thule Aero, dokręcany, 100 kg wg normy City crash	25	○ A	○ A	○ A
Hak holowniczy:	Typ DHT; wartość D: 6,5 kN, nacisk pionowy: 50 kg		○ A	○ A	○ A
	Wiązka elektryczna (w wersji z siedmio- lub trzynastopinowym złączem)		○ A	○ A	○ A
Lakier metaliczny		35	○	○	○

● = wersja standardowa, ○ = wyposażenie dodatkowe za dopłatą, ○ A = akcesoria dodatkowe za dopłatą.

Wyposażenie

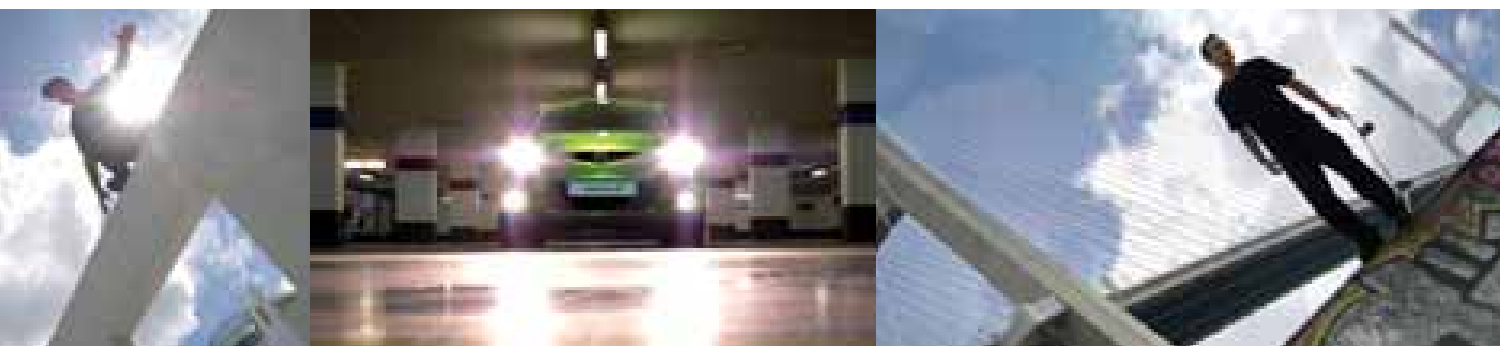
Komfort i wygoda		Zdjęcie na str.	Comfort	Exclusive	Exclusive Plus	Sport
Centralny zamek			●	●	●	●
Zdalne zamykanie zamka centralnego (składanym kluczykiem)		21	●	●	●	●
Szyby sterowane elektrycznie:	Z przodu, z podnoszeniem i opuszczaniem za pomocą jednego przycisku po stronie kierowcy		●	●	●	–
	Z przodu i z tyłu, z podnoszeniem i opuszczaniem za pomocą jednego przycisku po stronie kierowcy (poza wersją 3-drzwiową)		–	–	–	●
Klimatyzacja:	Z przodu, manualna		○	●	●	–
	Z przodu, automatyczna	21	–	–	–	●
Tempomat			–	–	–	●
Dywaniki:	Dywaniki typu Standard		○ A	○ A	○ A	○ A
	Dywaniki typu Luxury	24	○ A	○ A	○ A	○ A
	Gumowe, z przodu i z tyłu, z dwoma punktami mocowania		○ A	○ A	○ A	○ A
Osłony przeciwsłoneczne:	Po stronie kierowcy, z uchwytem		●	–	–	–
	Po stronie kierowcy, z zamkniętym lustrem oraz uchwytem		–	●	●	●
	Po stronie pasażera z przodu, z zamkniętym lustrem		–	●	●	●
Rolety:	Do bocznych okien tylnych, ramowa z zestawem mocującym	24	○ A	○ A	○ A	○ A
	Do szyby tylnej, ramowa z zestawem mocującym	24	○ A	○ A	○ A	○ A

● = wersja standardowa, ○ = wyposażenie dodatkowe za dopłatą, ○ A = akcesoria dodatkowe za dopłatą.

Wyposażenie

Elementy wewnętrzne		Zdjęcie na str.	Comfort	Exclusive	Exclusive Plus	Sport
Siedzenia przednie:	Kierowcy, z regulowaną wysokością i regulowanym zagłówkiem		●	●	●	●
	Podgrzewane siedzenia		○ A	●	●	●
Siedzenia tylne:	Siedzenie składane symetrycznie 100:0		●	–	–	–
	Siedzenie składane asymetrycznie 60:40	21	–	●	●	●
	Trzy zagłówki o regulowanej wysokości		●	●	●	●
Podłokietnik:	Czarny, ze srebrnymi wstawkami	25	○ A	○ A	○ A	○ A
Koło kierownicy:	Czarne poliuretanowe (w wersji Exclusive ze srebrnymi wstawkami)		●	●	–	–
	Czarne, pokryte skórą ze srebrnymi wstawkami		–	–	●	●
Pedały:	Aluminiowe	24	○ A	○ A	○ A	○ A
Podnózek:	Aluminiowy	24	○ A	○ A	○ A	○ A
Gałka dźwigni zmiany biegów:	Czarna, z tworzywa		●	●	–	–
	Czarna, pokryta skórą		–	–	●	●
	Aluminiowa, pokryta skórą	24	○ A	○ A	○ A	○ A
Klamki wewnętrzne:	Przednie i tylne, czarne		●	–	–	–
	Przednie i tylne, srebrne		–	●	●	●
Panel przełączników na drzwiach:	Z przodu, srebrny		●	●	●	●
Nawiewy powietrza	Z przodu, ze srebrnymi wstawkami		●	●	●	●
Maskownice głośników:	Z przodu, srebrne		○ A	○ A	○ A	○ A
Uchwyty nad drzwiami:	Po stronie pasażera z przodu		●	●	●	●
Wieszak na ubrania:	Jeden, z tyłu		●	●	●	●
System nagłośnieniowy:	Radio AM/FM/odtwarzacz CD z obsługą MP3 i wejściem AUX typu jack, dwa głośniki		●	–	–	–
	Radio AM/FM/odtwarzacz CD z obsługą MP3 i wejściem AUX typu jack, cztery głośniki		–	●	●	–
	Radio AM/FM/odtwarzacz CD z obsługą MP3 i wejściem AUX typu jack, sześć głośników		–	–	–	●
	Zdalne sterowanie systemem nagłośnieniowym z kierownicy		–	●	●	●
System nawigacji satelitarnej:		25	○ A	○ A	○ A	○ A
Zestaw głośnomówiący, ze sterowaniem głosowym i modułem Bluetooth *		25	○ A	○ A	○ A	○ A
Deska rozdzielcza:	Komputer pokładowy		–	–	–	●
	Wskaźnik temperatury zewnętrznej		–	–	–	●
Lampka ostrzegawcza niezapiętych pasów bezpieczeństwa			●	●	●	●
Konsola środkowa, montowana w podłodze, z uchwytem na napoje			●	●	●	●
Srebrne wstawki uchwytu na napoje			○ A	○ A	○ A	○ A
Dodatkowe schowki:	Kieszenie w drzwiach z uchwytem na butelki (po stronie kierowcy i pasażera)	12	●	●	●	●
	Schówek w tablicy rozdzielczej z wnęką na gazety	12	●	●	●	●
	Półka między siedzeniami przednimi	12	●	●	●	●
	Podręczne półki na małe przedmioty na tablicy rozdzielczej	12	●	●	●	●
	Podwieszana półka w bagażniku (poniżej rolety)	25	○ A	○ A	○ A	○ A
Oświetlenie wewnętrzne:	Oświetlenie kabiny		●	●	●	●
	Bagażnik		●	●	●	●
Bagażnik:	Wykładzina bagażnika		○ A	○ A	○ A	○ A
	Wykładzina bagażnika z przegrodami	24	○ A	○ A	○ A	○ A
Tylna półka			●	●	●	●

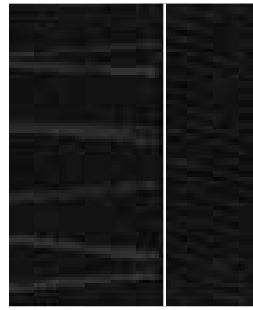
● = wersja standardowa, ○ = wyposażenie dodatkowe za dopłatą, ○ A = akcesoria dodatkowe za dopłatą.



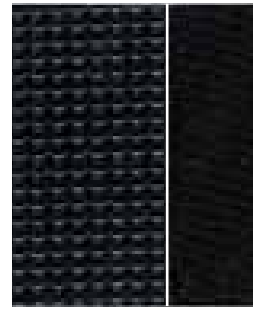
Kolory nadwozi i tapicerka siedzeń



Czarna, materiałowa (DH8)



Czarna, materiałowa (DL1)



Czarna, materiałowa (DJ1)

Wersja		Comfort	Exclusive	Exclusive Plus	Sport
Kolor tapicerki		Czarna (DH8)	Czarna (DL1)	Czarna (DL1)	Czarna (DJ1)
Lakier jednolite					
Arctic White	(A4D)	■	■	■	■
Brilliant Black	(A3F)	■	■	■	■
True Red	(A4A)	■	■	■	■
Lakier metaliczne*					
Aluminium Metallic	(38P)	■	■	■	■
Aurora Blue Mica	(34J)	■	■	■	■
Crystal White Pearl Mica	(34K)	■	■	■	■
Icy Blue Metallic	(33Y)	■	■	■	■
Metropolitan Grey Mica	(36C)	■	■	■	■
Passion Orange Mica	(27Y)	■	■	■	■
Radiant Ebony Mica	(28W)	■	■	■	■
Spirited Green Metallic	(36A)	■	■	■	■
Sunlight Silver Metallic	(22V)	■	■	■	■

■ = dostępne, *za dopłatą.